

Всероссийская викторина «Космос и планета Земля» (для учащихся 1-2 классов)

Ответ должен быть представлен *строго в виде одного слова или одного числа* (без других дополнительных символов)

1. Отгадай загадку.

Голубая простыня весь свет покрывает.

— е — —

Запиши отгадку в бланк ответов.



2. Это самая важная звезда в нашей Солнечной системе. Без нее жизнь на Земле была бы невозможной. О какой звезде идёт речь?

— — л — — —



3. 12 апреля 1961 этот космонавт совершил первый в истории человечества космический полёт. Кто он? Назови фамилию космонавта.

— а — — — и —

Запиши фамилию в бланк ответов.



4. Среди звезд на небосводе
По ночам медведи бродят.

Большая медведица — это крупное созвездие северного полушария неба.

На какую фигуру похоже это созвездие?

- 1) на дерево
- 2) на ковш с ручкой
- 3) на цветок со стеблем
- 4) на грибок на ножке

Запиши номер выбранного варианта в бланк ответов.



5. Она обращается вокруг Земли на расстоянии примерно 380 тысяч километров. Это единственный естественный спутник Земли. Как называется это небесное тело?

— — — а

Запиши это название в бланк ответов.



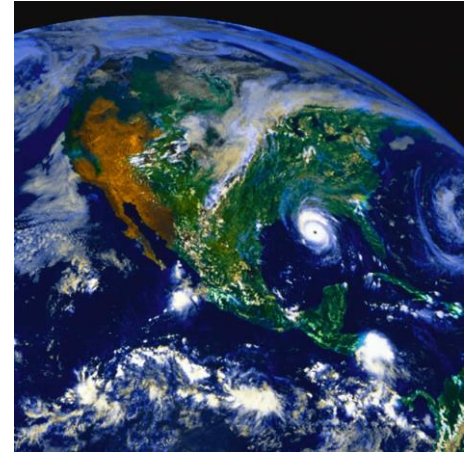
6. Прочитай стихотворение Якова Акима.

Есть одна планета-сад
В этом космосе холодном.
Только здесь леса шумят,
Птиц скликая перелётных,
Лишь на ней одной цветут
Ландыши в траве зелёной,
И стрекозы только тут
В речку смотрят удивлённо...
Береги свою планету —
Ведь другой, похожей, нету!

Это третья планета Солнечной системы, которая вращается вокруг своей оси за 24 часа и обращается вокруг Солнца за 365 дней? Как называется эта планета?

— _ _ _ _ я

Запиши название планеты в бланк ответов.



7. Ведь она нам, как маяк.
Путешественник, моряк
И весёлые туристы
С ней найдут дорогу быстро.

Эта звезда находится вблизи Северного полюса и почти не меняет своего положения из-за вращения Земли. Ее называют путеводной, так как она всегда показывает направление на север. Как называется эта звезда?

П _ _ _ р _ _ я

Запиши название звезды в бланк ответов.



8. Это четвертая от Солнца планета. Ее называют красной планетой из-за цвета пыли, покрывающей поверхность. Как называется эта планета?

_ а _ _

Запиши название планеты в бланк ответов.



9. Созвездие – это группа наиболее ярких заметных на небе звезд. Эти звезды образуют на небосводе узоры, в которых можно увидеть силуэты зверей, птиц, людей.

Расшифруй название созвездия. Запиши это название в бланк ответов.



10. У нее нет паруса
Хоть корабль это –
Кораблем космическим
Все зовут

Это летательный аппарат, который выводит космические корабли и спутники на заданную орбиту. Как называется этот летательный аппарат?

— — к — — а

Запиши это название в бланк ответов.



Полностью задания конкурса можно получить в личном кабинете координатора с **26 марта** на сайте <https://suntrino.ru/>